





# Magistrát města Mladá Boleslav

 Odbor dopravy a silničního hospodářství 

Havlíčková 1307, 293 01 Mladá Boleslav

tel./fax.: 326716333/326716344, e-mail: [pelc@mb-net.cz](mailto:pelc@mb-net.cz)



NAŠE ZN.: ODSH 253-280/2020-24/245

VYŘIZUJE: Pelc Jiří

TEL.: 326 716 333

E-MAIL: [Pelc@mb-net.cz](mailto:Pelc@mb-net.cz)

DATUM 12.10.2020

## ROZHODNUTÍ

Magistrát města Mladá Boleslav odbor dopravy a silničního hospodářství, jako silniční správní úřad podle § 40 odst 4 písm. a) zákona č. 13/1997 Sb., o pozemních komunikacích, ve znění pozdějších předpisů, na základě předchozího souhlasu Policie ČR Krajské ředitelství policie Středočeského kraje, Územní odbor Mladá Boleslav, Dopravní inspektorát ul. Štefánikova 1304 Mladá Boleslav (*dále jen Policie ČR - DI Mladá Boleslav*), Krajské správy a údržby silnic, příspěvková organizace Praha 5, Zborovská 11 (*dále jen KSÚS*), oblast Mnichovo Hradiště a po projednání s dotčenými orgány a subjekty, ve smyslu § 24 zákona č. 13/1997 Sb., a § 39 vyhlášky č. 104/1997 Sb., ve znění pozdějších předpisů, kterou se provádí zákon o pozemních komunikacích,

### p o v o l u j e

žadateli: **Konstrukce a dopravní stavby s.r.o.**, IČ 28447085, se sídlem Zbraslavice 2, 285 21, okres Kutná Hora

#### úplnou uzavírku:

silnice č. III/27529 v k.ú. Chudíř

#### částečnou uzavírku

silnice č. III/2759 v k.ú. Chudíř

#### Údaje o úplné uzavírce:

**Úsek uzavírky:** silnice č. III/27529, (0,000 km - 1,000 km) v k.ú. Chudíř

**Doba uzavírky:** od 15. října 2020 do 16. listopadu 2020

**Celková délka uzavírky:** cca 1 km

**Důvod uzavírky:** oprava silnice

**Druh uzavírky:** úplná

**Objížďková trasa:** po stanovené objížďné trase podle přiloženého plánu

**Pravidelná autobusová doprava:** **Pražská integrovaná doprava** linka 499

bude ve směru **MI. Boleslav** - na III/2759 po své trase - vpravo III/27510 - vpravo II/275 - vlevo III/27515 a dále po své trase

směr Nymburk - na III/27515 po své trase - vpravo II275 - vlevo III/27510 a dále po své trase

Změny zastávek:

Chudíř - přesunuta na silnici II 275 ke Kříži

Charvatce, Květník - nahrazena zastávkou Charvatce.

### Uzavírky se povolují za těchto podmínek:

1/

Uzavírka bude řádně označena dopravními značkami, zábranami a informačními tabulemi podle dopravního značení odsouhlaseného v předloženém návrhu, který je součástí vyjádření Policie ČR DI Mladá Boleslav č.j.: KRPS-248485/ČJ-2020-010706-KOM, ze dne 6. října 2020, na základě kterého Magistrát města Mladá Boleslav odbor dopravy a silničního hospodářství, tímto **stanovuje** podle § 77 odst. 1 písm. c) zákona č. 361/2000 Sb., zákon o provozu na pozemních komunikacích v úplném znění novel, **přechodnou úpravu provozu**, které bude užito v souvislosti s úplnou uzavírkou silnice č. III/27529 a částečnou uzavírkou silnice č. III/2759 v obci Chudíř, z důvodu opravy silnice v termínu od 15. října 2020 do 16. listopadu 2020.

Umístění přechodného dopravního značení bude provedeno podle přiloženého návrhu dopravního opatření včetně doplňujících požadavků Policie ČR - DI Ml. Boleslav, který je nedílnou součástí povolení úplné uzavírky. Za snížené viditelnosti bude provedeno osvětlení.

2/

Žadatel je povinen učinit taková opatření, aby doba uzavírek byla dodržena případně zkrácena. Nebude-li akce ukončena v daném časovém termínu, bude přikročeno k použití sankcí podle ustanovení § 42b zákona č. 13/1997 Sb.

3/

Žadatel **zodpovídá** po celou dobu uzavírky za řádné rozmístění dopravních značek stanovených odborem dopravy a silničního hospodářství Magistrátu města Mladá Boleslav.

4/

Po ukončení uzavírek budou **ihned** odstraněna všechna zařízení umístěná v souvislosti s uzavírkami. Ukončení nebo zkrácení doby uzavírky bude oznámeno odboru dopravy a silničního hospodářství Magistrátu města Mladá Boleslav.

5/

Magistrát města Mladá Boleslav odbor dopravy a silničního hospodářství a Policie ČR DI Mladá Boleslav si vyhrazuje právo změnit nebo doplnit podmínky tohoto rozhodnutí, pokud si to vyžádá veřejný zájem nebo bezpečnost a plynulost silničního provozu.

Uzavírky a návrh dopravního značení byly odsouhlaseny Policií ČR - DI Mladá Boleslav v písemném stanovisku ze dne 6. října 2020, pod č.j.: KRPS-248485/2020-010706-KOM.

Za organizaci a zabezpečení akce, jakož i za instalaci a stav přechodné úpravy - dopravního značení je odpovědný pan Pavel Gregor (stavbyvedoucí), tel. 724047036, z Konstrukce a dopravní stavby s.r.o., IČ 28447085, se sídlem 285 21 Zbraslavice 2.

## O d ů v o d n ě n í :

Žadatel: Konstrukce a dopravní stavby s.r.o., IČ 28447085, se sídlem Zbraslavice 2, 285 21, okres Kutná Hora), podal dne 21. září 2020, na Magistrát města Mladá Boleslav, odbor dopravy a silničního hospodářství žádost na povolení výše uvedeného dopravního omezení v k.ú. Chudíř.

Vzhledem k tomu, že žádost o povolení úplné uzavírky silnice č. III/27529 a částečné uzavírky silnice č. III/2759 v obci Chudíř (z důvodu opravy silnice v termínu od 15. října 2020 do 16. listopadu 2020), byla doložena souhlasem účastníků řízení a dotčených orgánů státní správy a uzavírka neohrožuje bezpečnost sil. provozu, rozhodl odbor dopravy a silničního hospodářství Magistrátu města Mladá Boleslav tak, jak je ve výroku tohoto rozhodnutí uvedeno.

### Poučení o odvolání:

Proti tomuto rozhodnutí se lze odvolat dle §81 a 83 zák. č. 500/2004 Sb., do 15 dnů ode dne doručení ke Krajskému úřadu-Středočeský kraj, Zborovská 11, 150 00 Praha 5 podáním u odboru dopravy a silničního hospodářství Magistrátu města Mladá Boleslav. Ve smyslu § 24 odst. 4 zákona č. 13/1997 Sb., nemá odvolání proti tomuto rozhodnutí odkladný účinek.

Proti stanovení přechodné úpravy provozu nejsou přípustné opravné prostředky ve smyslu obecných předpisů o správním řízení.



Referent odboru dopravy

Jiří Pelc

### **Obdrží:**

Konstrukce a dopravní stavby s.r.o., IČ 28447085, se sídlem Zbraslavice 2, 285 21, okres Kutná Hora (v zastoupení SAVOZ s.r.o., IČ 25959212, se sídlem U Kamene 1266, 506 01 Jičín, okres Jičín)

KSÚS Mnichovo Hradiště

### **Na vědomí:**

PČR KRPS SK UO DI Ml. Boleslav

Integrovaná doprava Středočeského kraje, Rytířská 10, Praha 1

ARRIVA STŘEDNÍ ČEHY s.r.o., Pod Hájem 97, Králův Dvůr

ČSAD Mělník

HZS Ml. Boleslav

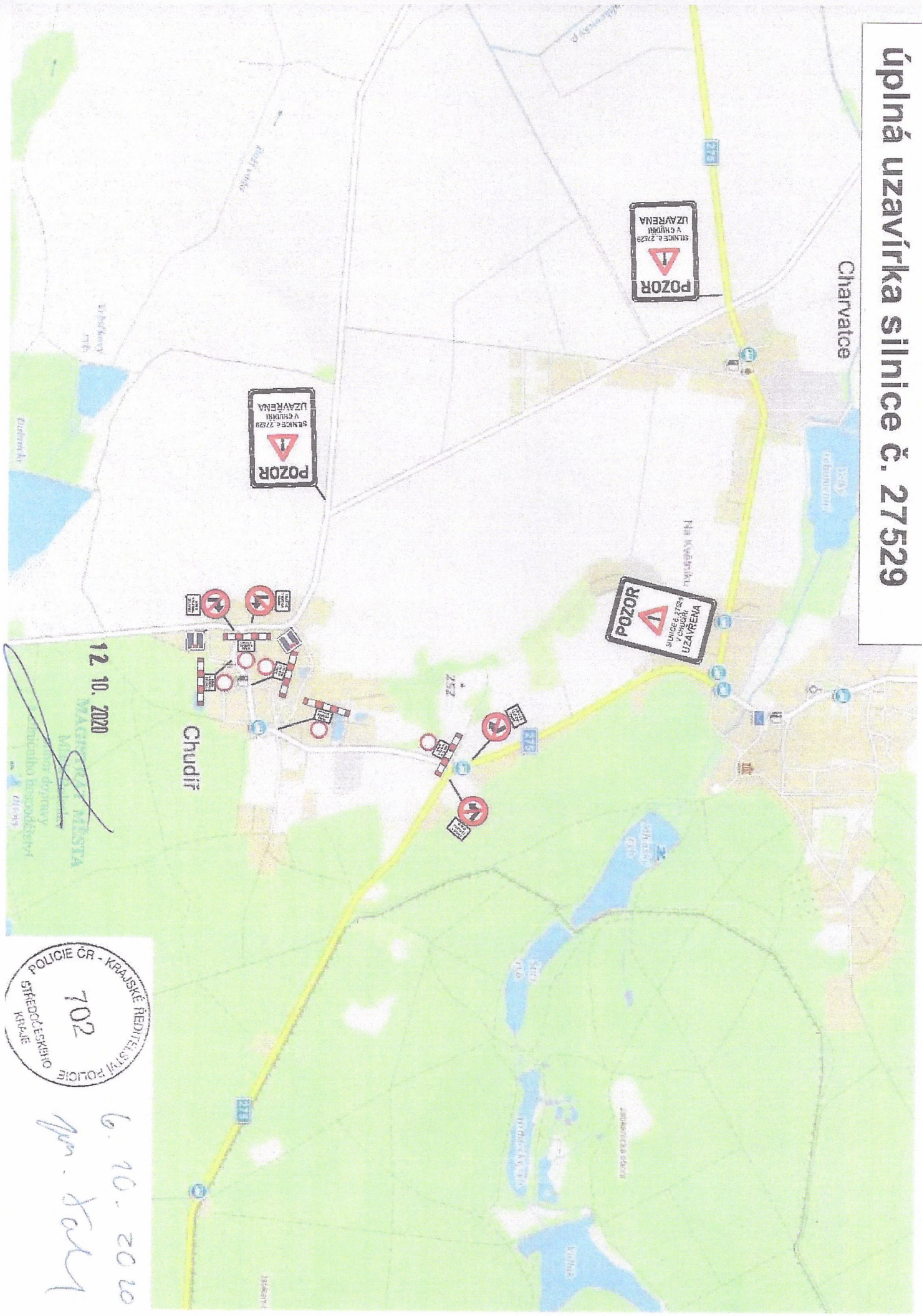
Záchranná služba, Laurinova 333, 293 01 Ml. Boleslav

Obec Jabkenice

Obec Chudíř

Obec Charvatce

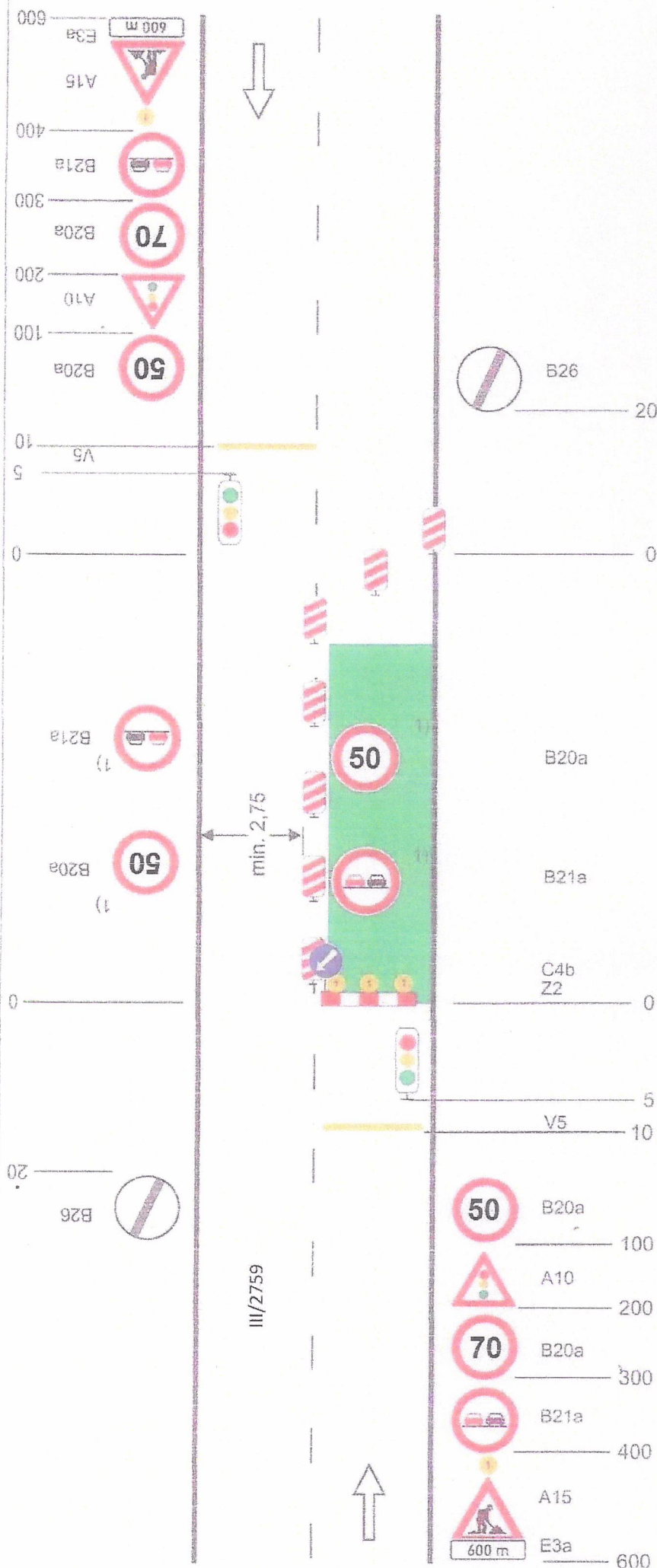
# úplná uzavírka silnice č. 27529



12. 10. 2020



6. 10. 2020  
Jm. Šolc



### Schéma C/5

Standardní pracovní místo. Zúžení vozovky na jeden jízdní pruh. Řízení provozu světelnými signály.

výstražné světlo typu 1  
nebo značka umístěna na fluorescenčním žlutozeleném podkladu, v protisměru shodně

příčná čára souvislá ze žluté fólie, dopravních knoflíků nebo barvy doporučená

příčná uzávěra jednostrannými směrovacími deskami

podélná uzávěra oboustrannými směrovacími deskami  
odstup max. 20 m

12. 10. 2020

MAGISTRÁT MĚSTA  
Mladé Boleslav  
odbor dopravy  
silničního hospodářství  
38

příčná uzávěra zábranou  
minimálně 3 výstražná světla typu 1

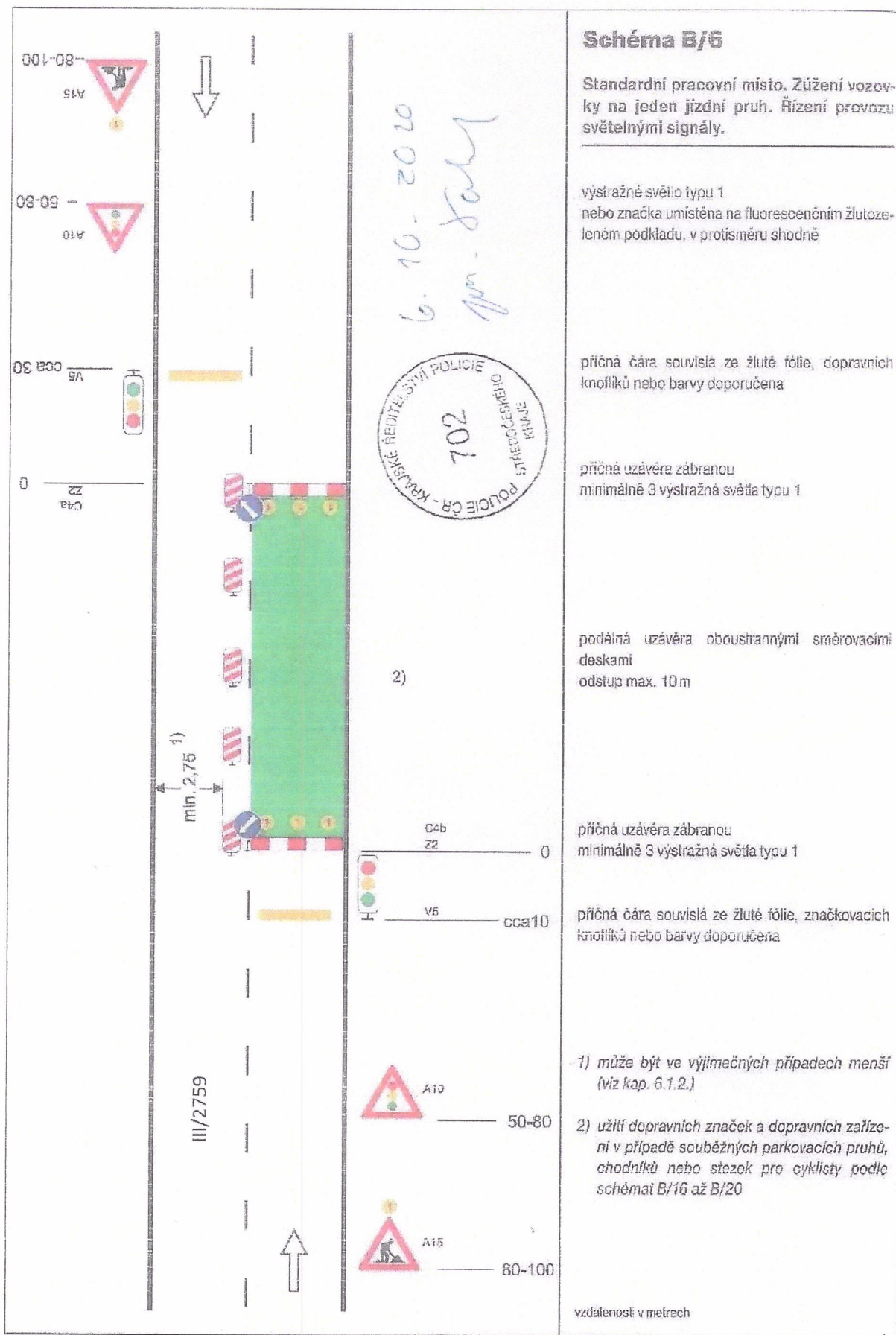
příčná čára souvislá ze žluté fólie, dopravních knoflíků nebo barvy doporučená

1) opakování v případě podélné uzávěry delší než 300 m po 300 m - 500 m



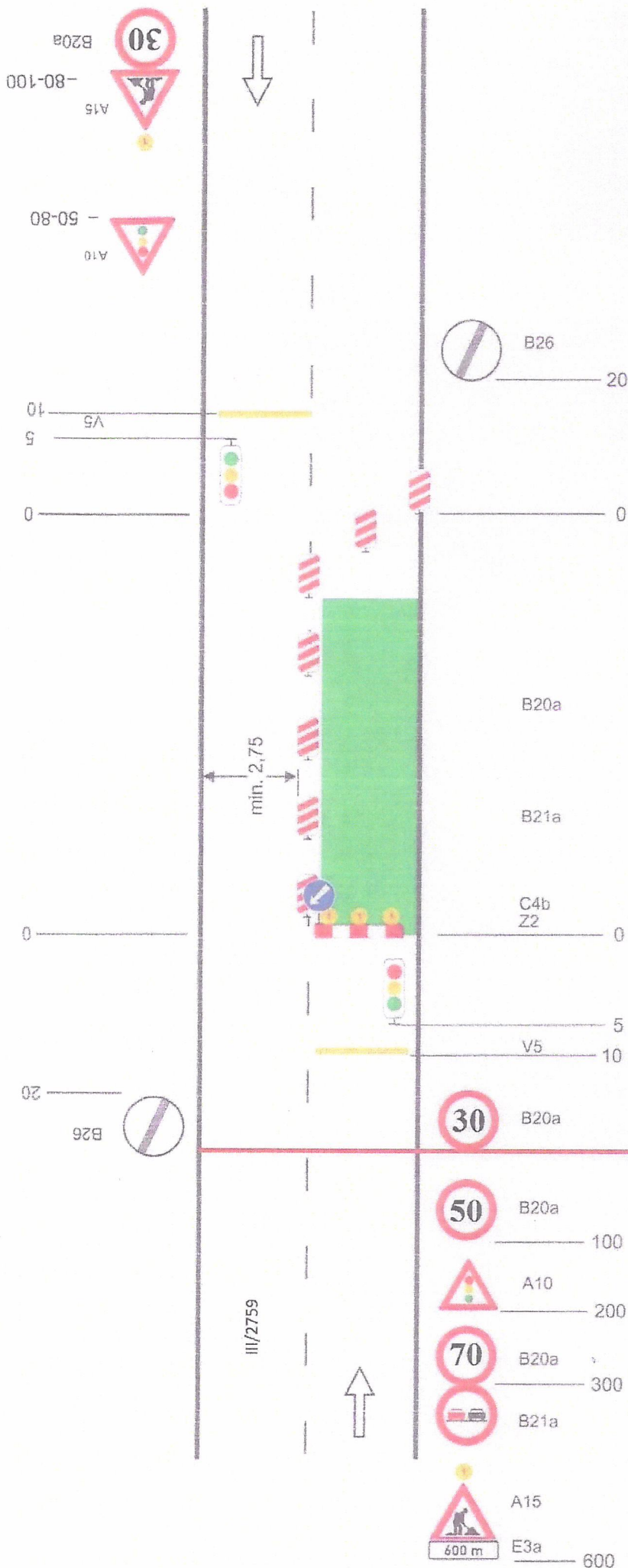
6. 10. 2020  
Jm. Jaly

vzdálenosti v metrech



REGISTRÁŘ MĚSTA  
Městský úřad  
Město Dobruška  
Odbor dopravy  
a místního hospodářství  
18

12. 10. 2020



## SSZ - v obci / mimo obec

Standardní pracovní místo. Zúžení vozovky na jeden jízdní pruh. Řízení provozu světelnými signály.

výstražné světlo typu 1  
nebo značka umístěna na fluorescenčním žlutozeleném podkladu, v protisměru shodně

příčná čára souvislá ze žluté fólie, dopravních knoflíků nebo barvy doporučená

příčná uzávěra jednostrannými směrovacími deskami

podélná uzávěra oboustrannými směrovacími deskami  
odstup max. 20m

12. 10. 2020

MAGISTRÁT MĚSTA  
Mladá Boleslav  
odbor dopravy  
a silničního hospodářství  
38

příčná uzávěra zábranou  
minimálně 3 výstražná světla typu 1

příčná čára souvislá ze žluté fólie, dopravních knoflíků nebo barvy doporučená

**začátek obce**



6. 10. 2020  
M. J. J. J.

vzdálenosti v metr